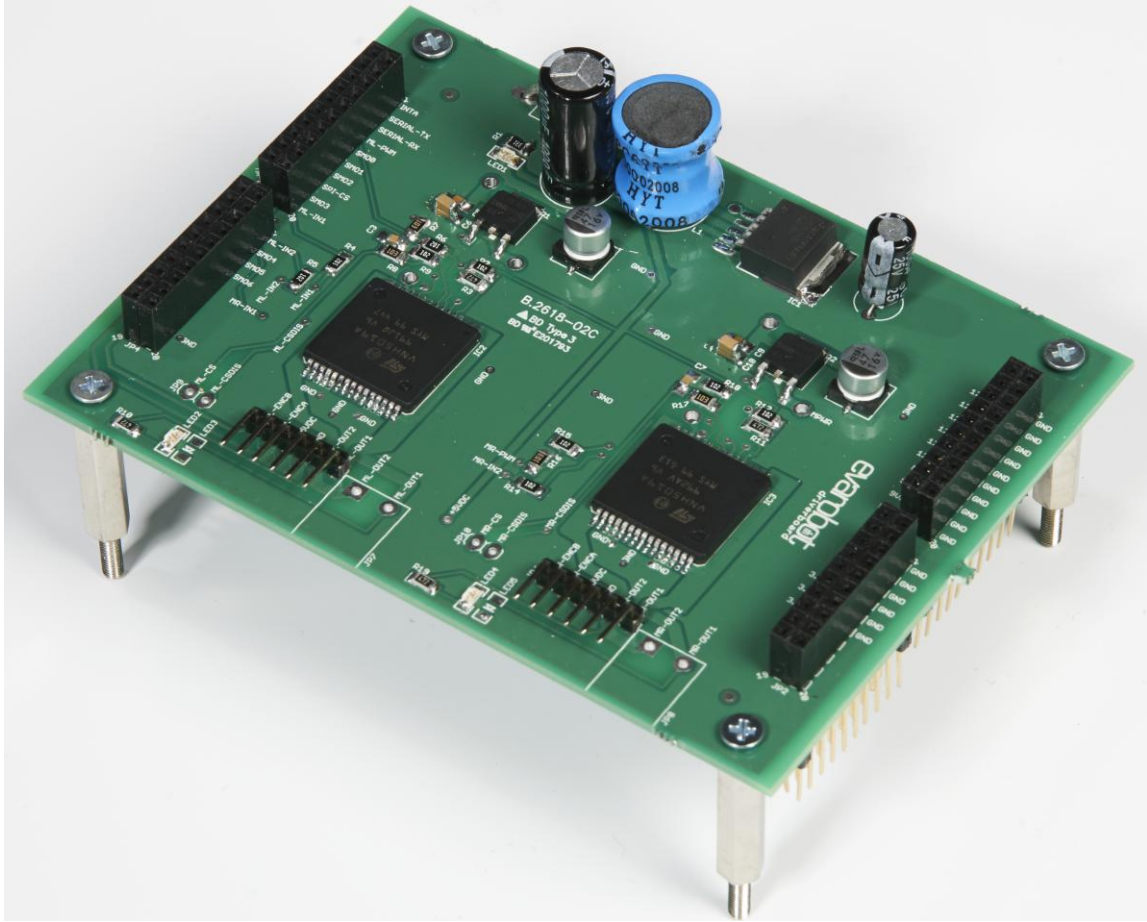




IM-DRV10 DC Motor Sürücü

IM-DRV10 iki kanallı DC motor sürücü kartı 5.5 - 24V besleme gerilimi aralığında kanal başına sürekli 12A verebilir. Enkoderli motorlar için enkoder bağlantı arayüzü bulunur. TTL ve CMOS (2.5 - 5V) lojik giriş seviyeleri ile uyumludur. 20 kHz değerine kadar PWM sinyal frekansı desteklenir. Ters gerilim, yüksek gerilim, düşük gerilim, yüksek sıcaklık ve aşırı akım koruması özellikleri ile kullanımı kolay bir motor sürücüsüdür.

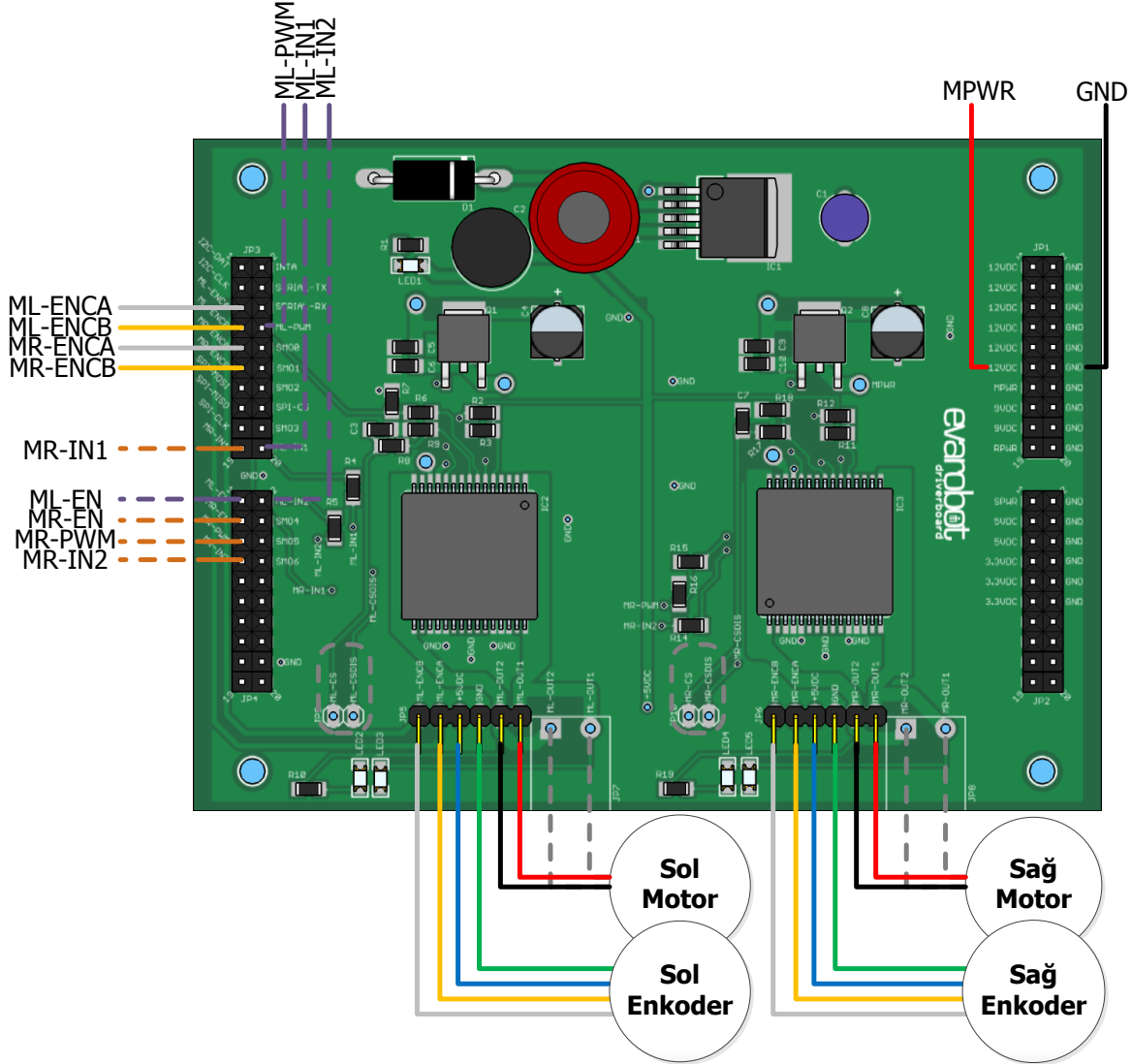


Özellikler

- Besleme Gerilimi : 5.5 - 24V
- Maksimum PWM Frekansı : 20 kHz
- Motor yönleri için LED göstergeleri
- Standart erkek 90° PCM pim çıkışları
- Motor için ilave klemens bağlantıları
- Dahili 5V regülatör
- Enkoder bağlantı arayüzü
- Maksimum Çıkış Akımı : 30A
- Sürekli Çıkış Akımı : 12A
- Boyut: 85 mm x 115 mm x 25 mm
- Ağırlık : 66 g

Bağlantı Diyagramı

IM-DRV10 lojik bağlantıları 2x10 dişli PCB pimleri ile yapılır. Motor ve enkoder bağlantıları 1x6 90° erkek PCB pimleri ile yapılır. Yalnızca motor bağlantıları için opsiyonel¹ olarak klemens kullanılabilir. Kullanılan entegreye ait CS² ve CSDIS³ pimleri de kart üzerinde opsiyonel olarak yer almaktadır.



¹ Gri renk ile işaretli kutucuk ve çizgiler opsiyonel bağlantılardır.

² CS (Current Sense) pimi motorun çektiği akımı orantısal olarak dışardan bağlı direnç üzerinden akıtır. Direnç üzerindeki analog gerilim okunarak geri dönüş bilgisi elde edilebilir.

³ CSDIS (Current Sense Disable) pimi CMOS lojik seviyesine uygun lojik 1 sinyali ile CS pimini pasif hale getirir.

Pim	Fonksiyon
<i>Motor Sürücü Bağlantıları</i>	
ML-EN	Sol motor aktif/pasif
ML-PWM	Sol motor PWM girişi
ML-IN1	Sol motor yön pini 1
ML-IN2	Sol motor yön pini 2
ML-CS	Sol motor akım okuma
ML-CSDIS	Sol motor akım okuma aktif/pasif
MR-EN	Sağ motor aktif/pasif
MR-PWM	Sağ motor PWM girişi
MR-IN1	Sağ motor yön pini 1
MR-IN2	Sağ motor yön pini 2
MR-CS	Sağ motor akım okuma
MR-CDDIS	Sağ motor akım okuma aktif/pasif
<i>Güç Bağlantısı</i>	
MPWR	Motor gerilimi pozitif uç
GND	Motor gerilimi toprak ucu
<i>Enkoder Bağlantıları</i>	
ML-ENCA	Sol motor enkoder A kanalı
ML-ENCB	Sol motor enkoder B kanalı
5VDC	Sol motor enkoder besleme gerilimi pozitif uç
GND	Sol motor enkoder besleme toprak ucu
MR-ENCA	Sağ motor enkoder A kanalı
MR-ENCB	Sağ motor enkoder B kanalı
5VDC	Sağ motor enkoder besleme gerilimi pozitif uç
GND	Sağ motor enkoder besleme toprak ucu
<i>Motor Bağlantıları</i>	
ML-OUT1	Sol motor çıkış ucu 1
ML-OUT2	Sol motor çıkış ucu 2
MR-OUT1	Sağ motor çıkış ucu 1
MR-OUT2	Sağ motor çıkış ucu 2

Motorların standart çalışma durumu için doğruluk tablosu aşağıda verilmektedir. Detaylı bilgi için [VNH5019 veri sayfasını](#) inceleyiniz.

Mx-IN1	MxIN2	Mx-ENA	Mx-ENB	Mx-OUT1	Mx-OUT2	Çalışma Modu
1	1	1	1	H	H	Fren
1	0	1	1	H	L	Saat yönünde
0	1	1	1	L	H	Saat yönünün tersi
0	0	1	1	L	L	Fren

Boyutlar

